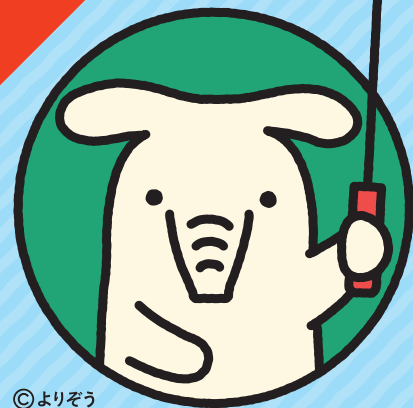


相談料  
無料

# JA総合相談会



©よりぞう

相続 税金 法律

お困りごとがあれば、JAの無料相談会をご利用ください。  
まずは、お近くのJA窓口・担当者にお声がけください。

●相談会場 **和歌山県JAビル**

●相談時間 9:00~12:00

●相談日

令和5年 4/20(木) 7/20(木) 10/19(木)

令和6年 1/18(木)

●電話番号 JAわかやま TEL.073-471-3732  
JAながみね TEL.073-482-6132  
JA紀の里 TEL.0736-77-7803

和歌山  
会場

●相談会場 **JA紀州**

●相談時間 13:00~16:00

●相談日 本店

令和5年 5/10(水) 10/11(水)

令和6年 1/10(水)

アグリセンターみなべ

令和5年 6/7(水) 11/8(水)

令和6年 2/14(水)

アグリセンターひだか

令和5年 7/12(水) 12/13(水)

令和6年 3/13(水)

●電話番号 JA紀州 TEL.0738-22-6670

御坊  
会場

●相談会場 **JA紀北かわかみ・本店**

●相談時間 13:00~16:30

●相談日

令和5年 5/12(金) 7/21(金) 10/13(金)

令和6年 1/19(金) 2/16(金)

●電話番号 JA紀北かわかみ TEL.0736-42-5323

※橋本会場は税務相談のみとなります。

橋本  
会場

●相談会場 **JA紀南・本所**

●相談時間 9:00~12:00

●相談日

令和5年 4/21(金) 5/19(金) 6/16(金) 7/21(金)

8/18(金) 9/15(金) 10/20(金) 11/17(金)

12/15(金)

令和6年 1/19(金) 2/16(金) 3/22(金)

●電話番号 JA紀南 TEL.0739-23-3516

田辺  
会場

●相談会場 **JAありだ・本所**

●相談時間 税務9:00~12:00、法務13:00~16:00

●相談日

令和5年 5/9(火) 7/11(火) 9/12(火) 11/14(火)

令和6年 1/9(火) 3/12(火)

●電話番号 JAありだ TEL.0737-53-2314

有田  
会場

●相談会場 **JAみくまの・新宮**

●相談時間 13:00~16:00

●相談日

令和5年 4/19(水) 7/19(水) 10/18(水)

令和6年 1/17(水)

●電話番号 JAみくまの TEL.0735-52-5807

新宮  
会場

※相談会は予約制とさせていただきます。お近くのJA窓口・担当者へお声がけください。

※相談会については、原則、JA職員が同席させていただきます。同じ相談内容で複数回ご利用いただくことはできません。

※主催者の判断等により、やむを得ず相談会を急きょ中止・変更させていただきますことがあります。

JAは地域のどなたでもご利用いただけます。



# JA総合相談会

**相談料無料!!**

相続・税金・法律についての「無料相談会」をJAが主催・開催します。

## 和歌山会場

### 和歌山県JAビル4F

〒640-8311 和歌山県和歌山市美園町5-1-1



※駐車場はございません。

## 橋本会場

### JA紀北かわかみ(本店)

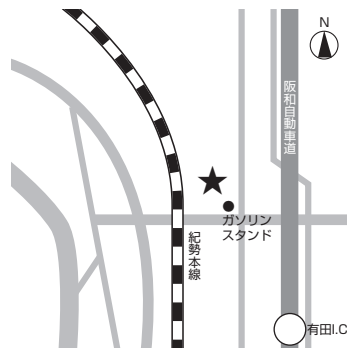
〒649-7203 和歌山県橋本市高野口町名古屋922-2



## 有田会場

### JAありだ(本所)

〒643-0032 和歌山県有田郡有田川町大字天満47-1



## 御坊会場

### JA紀州(本店)

〒644-0011 和歌山県御坊市湯川町財部668-1



## 御坊会場

### JA紀州(アグリセンターみなべ)

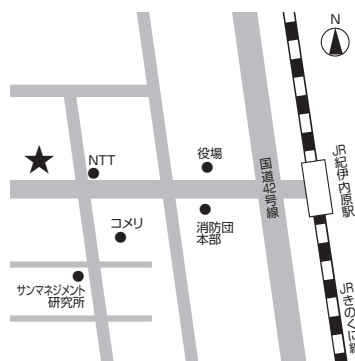
〒645-0011 和歌山県日高郡みなべ町気佐藤321-6



## 御坊会場

### JA紀州(アグリセンターひだか)

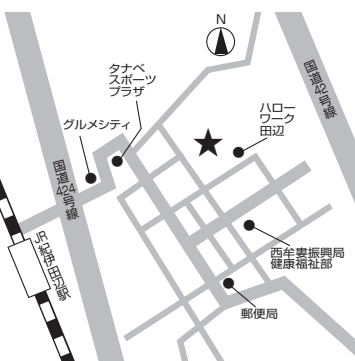
〒649-1213 和歌山県日高郡日高町高家420-1



## 田辺会場

### JA紀南(本所)

〒646-0027 和歌山県田辺市朝日ヶ丘24-17



## 新宮会場

### JAみくまの(新宮支所)

〒647-0045 和歌山県新宮市井の沢10-1



相談のお申し込み  
(事前予約制)は随時受付して  
おりますので、お気軽に  
JA窓口、または渉外担当者  
にお問い合わせください。



©よりぞう

## 相談申込書

会場	日時	月	日	時	分	相談種類	税金・法律	
住所							相談内容	
氏名	TEL							