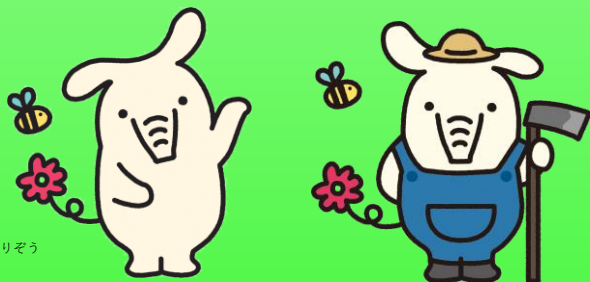


JAあいだの農業資金

JAあいだでは各種農業資金の取扱いをしています。
お近くの支所融資窓口、またはローンセンターまで
お気軽にお越しください。



©よりぞう

農業近代化資金

金利：当初7年間は0%、8年目以降は実行時の金利により異なります

保証：和歌山県農業信用基金協会の債務保証（保証料は全額助成します）

対象者：認定農業者、認定就農者など

融資期間：15年以内（資金用途により、ご融資期間は異なります）

融資金額：個人 1,800万円以内、法人 2億円以内

資金用途：農機具の購入・修理等の資金、農舎等の建設・改良資金
果樹等の植栽・育成の資金など

新規就農応援資金

金利：当初3年間は0.20%、4年目以降は0.50%となります

保証：和歌山県農業信用基金協会の債務保証（保証料は全額助成します）

対象者：就農開始5年目までの方

融資期間：設備資金12年以内、運転資金3年以内

融資金額：1,000万円以内

資金用途：農業経営に必要な設備、運転資金

農業振興資金

金利：当初3年間は0.50%、4年目以降は1.50%となります

保証：和歌山県農業信用基金協会の債務保証（保証料は全額助成します）

対象者：組合員、農業法人、農業団体など

融資期間：10年以内（資金用途により、ご融資期間は異なります）

融資金額：100万円以上1億円以内

資金用途：農機具の購入・修理等の資金、農業用倉庫の建設・改良資金
農地の購入資金など

詳しくは各支所窓口、ローンセンターまでお問い合わせください。



JAあいだ

ローンセンター

Tel 0737-53-2121

宮原支所 Tel 88-7002
吉備支所 Tel 52-2025
箕島支所 Tel 83-4711
湯浅支所 Tel 62-4571

広川支所 Tel 63-3400
金屋支所 Tel 32-3121
清水支所 Tel 25-1320

組合員の方で農業経営に被害を受けられた方に

新型コロナウイルス感染症緊急対策資金

金利：農林漁業セーフティネット資金の基準金利

取扱：終息宣言の発令日後6か月後の月末まで

保証：和歌山県農業信用基金協会の債務保証（保証料は全額助成します）

利子補給：県からの利子補給により、5年間実質無利子

対象者：組合員、農業法人、農業団体など

融資期間：7年以内

融資金額：減収額（限度額500万円）

資金用途：感染症被害による減収対策運転資金

※上記以外にも多様な農業資金の取り扱いをしています。

※保証料の助成は令和5年3月末までとなります。

※お借入条件により表記金利が適用されない場合があります。

※詳しくは各支所窓口、ローンセンターまでお問い合わせください。

取扱期間 令和4年4月1日～令和4年12月30日

ローンセンター 営業案内

平日 9:30～18:00

土日 10:00～16:00

休日 毎週水曜日

年末年始12月31日～1月3日

土・日曜日以外の祝・休日

